

# Une haie mellifère dans votre jardin

Marc EYLENBOSCH  
Texte & photos

**Nous avons tous de bonnes raisons de planter des haies dans notre jardin : besoin d'intimité par rapport au voisinage, protection contre le vent, séparer le potager du reste du jardin, cacher le coin compost... En tant qu'apiculteur, nous allons bien sûr profiter de ces haies pour améliorer le menu de nos protégées. Suivant la place dont on dispose et la hauteur que l'on souhaite, la haie vive peut se présenter sous différentes formes.**

## La haie taillée (hauteur 1 à 2 m)

Une haie taillée sera maintenue en hauteur et en largeur par une taille régulière. Cette taille régulière empêche beaucoup de plantes de fleurir normalement. On peut néanmoins retenir pour cet usage des arbustes tels que le cornouiller mâle (*Cornus mas*), le pyracantha et l'épine vinette commune (*Berberis vulgaris*). La distance de plantation sera de 30 à 50 cm entre les plants.

Une alternative à la haie taillée consiste à installer une clôture en treillis métallique de la hauteur souhaitée et d'y faire grimper des plantes telles que la bien nommée clématite des haies (*Clematis vitalba*), le chèvrefeuille (*Lonicera periclymenum*), l'hydrangea grimpant (*Hydrangea petiolaris*). Ce dernier fleurit très bien à l'ombre et attire beaucoup les abeilles.

## La haie libre (hauteur 2 à 4 m)

Avec la haie libre, on laisse plus de liberté aux plantes. La croissance n'est limitée que par une taille occasionnelle.

Le choix des arbustes mellifères pour ce type de haie est vaste. On composera de préférence une haie libre d'espèces mélangées afin d'étaler les floraisons et d'éviter les haies monospécifiques, toujours plus sensibles aux attaques de ravageurs.

Les plantes sont de préférence plantées en deux rangs espacés de 1 m avec un espace de 1 m entre les plants dans le rang. Les plantes sont mélangées de manière aléatoire de façon à obtenir un effet d'en-

semble plus naturel. Certaines plantes ayant un développement plus rapide que d'autres, on veillera au début à maintenir un équilibre entre les différentes espèces en taillant les plus vigoureuses.

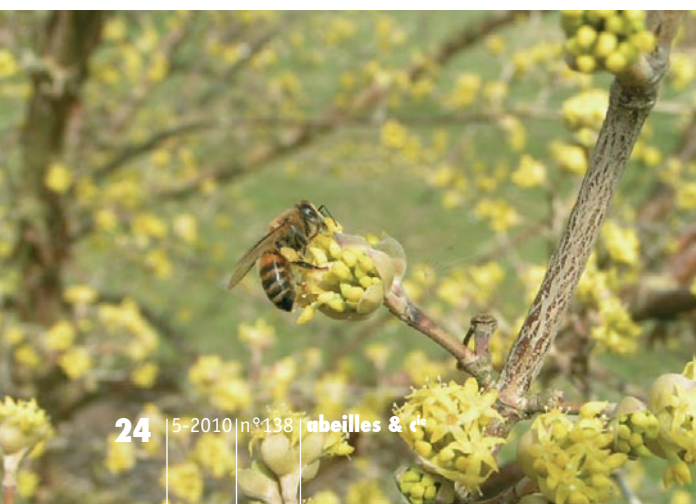
Parmi nos espèces indigènes, on peut conseiller par exemple :

- le cornouiller sanguin (*Cornus sanguinea*), floraison en mai-juin
- le cornouiller mâle (*Cornus mas*), floraison en février-mars
- la bourdaine (*Rhamnus frangula*), longue floraison de juin à septembre
- le troène commun (*Ligustrum vulgare*), floraison en juin-juillet
- l'argousier (*Hippophae rhamnoides*), floraison en avril-mai
- le prunellier (*Prunus spinosa*), floraison en avril
- le rosier rouillé (*Rosa rubiginosa*), floraison en juin-juillet
- la viorne obier (*Viburnum opulus*), floraison en mai-juin

Pour bien garnir le bas de la haie, on peut planter des symphorines qui fleuriront de juillet à septembre.

Dans la haie libre, on peut également insérer quelques lianes telles que le chèvrefeuille et la clématite déjà cités mais aussi la gesse sauvage (*Lathyrus sylvestris*) et la bryone dioïque (*Bryonia dioica*) qui fleurissent de juin à août.

Avec une haie libre de 2 m de large et de 4 m de haut, on obtient une surface de floraison de 5 m<sup>2</sup> pour 1 m<sup>2</sup> d'occupation au sol.



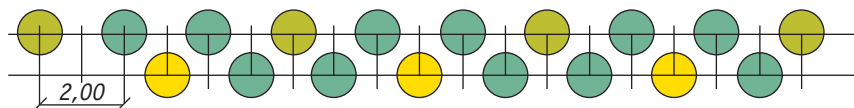


## La haie brise-vent (hauteur 4 à 10 m et au-delà)

La haie brise-vent est composée des mêmes arbustes que la haie libre pour l'étage inférieur, auxquels on adjoint des arbres qui garniront l'étage supérieur.

Pour une haie brise-vent de 2 m de large et de 10 m de haut, notre rapport surface de floraison/surface au sol atteint 11 m<sup>2</sup> de surface de floraison pour 1 m<sup>2</sup> d'occupation au sol.

Voilà donc une façon bien efficace de mettre la rallonge à la table de nos abeilles.



 Arbres de haut jet

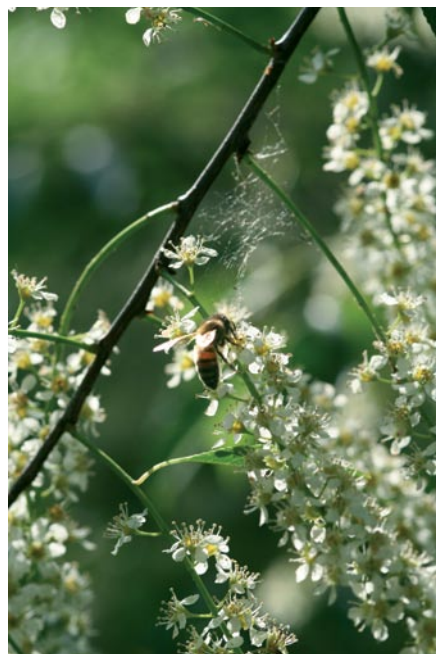
 Grands arbustes

 Petits arbustes

On retiendra les plantes suivantes :

- le robinier (*Robinia pseudoacacia*), floraison en juin
- l'érable champêtre (*Acer campestre*), floraison en avril-mai
- l'aulne glutineux (*Alnus glutinosa*), floraison en février-mars
- l'aubépine (*Crataegus monogyna*), floraison en mai-juin
- le cerisier à grappes (*Prunus padus*), floraison en mai-juin
- le saule marsault (*Salix caprea*), floraison en mars-avril
- le tilleul à petites feuilles (*Tilia cordata*), floraison en juin-juillet
- le châtaignier (*Castanea sativa*), floraison en juin-juillet

Les plantes grimpantes déjà citées sont toujours les bienvenues et on peut y ajouter le lierre qui trouvera ici suffisamment de place pour épanouir ses pousses florifères, ainsi que des rosiers lianes (voir article Abeilles & Cie 135, p. 27-28).



## Bibliographie

L'arbre et la haie. Dominique Soltner

Plantez des haies. Dominique Soltner

Plantes des haies champêtres. Christian Cogneau

### Mots clés : flore et miellée

Résumé : que planter comme haies pour nos abeilles ? Voici quelques conseils pour différents types de haies : base taillée, grimpante sur clôture, libre ou même brise-vent.